



## Mode d'emploi Roto 50 Pro



L'EPARMS Roto 50 Pro SYLENCER a été spécialement conçu pour la chasse et se distingue par les caractéristiques suivantes :

- capacité d'atténuation extrêmement élevée 25 -38 dB
- construction modulaire
- possibilité de démontage
- Poids
- Compatible avec plusieurs calibres
- Stabilité
- Remplacement des pièces d'usure
- Aluminium résistant à l'eau salée et aux acides

C'est le premier silencieux hybride au monde que l'on peut configurer soi-même !

Grâce à sa construction modulaire, il vous est possible de configurer le silencieux de manière à ce qu'il puisse être utilisé pour les applications, les armes, les calibres et les domaines d'application les plus divers.

La transformation pour le stand de tir/cinéma, la chasse en battue, la chasse à l'approche et l'affût peut être effectuée sans outils.

Un autre aspect important du développement est l'échange des douilles filetés et des inserts frittés interchangeables pour les différents calibres CIP.

Les inserts frittés permettent de contrôler la puissance d'amortissement. Plus le volume et la surface d'un silencieux sont importants, plus la capacité d'amortissement est élevée.

Un silencieux est une pièce d'usure et c'est précisément sur ce point que nous nous sommes penchés en tant que fabricant pour mettre fin à cette problématique.

Avec le Roto 50 Pro, vous faites l'acquisition d'un silencieux très modulaire et innovant Made in Germany, qui est soumis à de nombreux contrôles de qualité et de dimensions au cours de son processus de fabrication.

Structure de base du silencieux sans éléments supplémentaires.

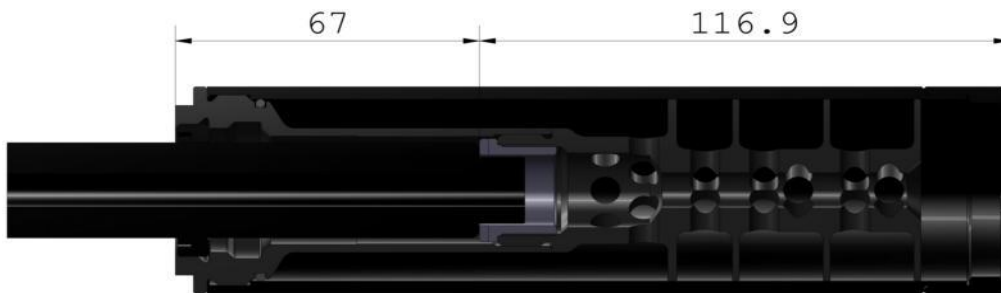
Celui-ci est parfaitement adapté à la chasse en battue ou au cinéma de tir.

La dimension de 67 mm (6,7 cm) est indiquée à partir de la surface d'appui plane du filetage de la bouche.

La dimension de 117 mm (11,7 cm) est également indiquée à partir de la surface d'appui plane du filetage de la bouche.

Le poids, insert fileté compris, est de 355 grammes pour le montage de base.

La capacité d'atténuation est d'environ 25-28 dB.

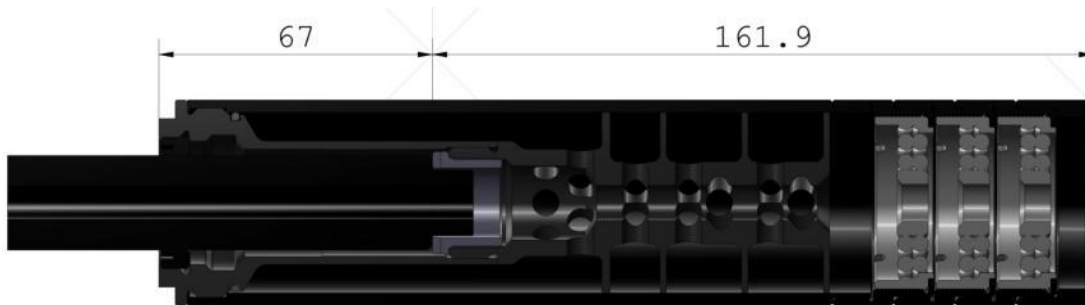


par ex. structure de base +3 éléments amortisseurs

Poids : env. 460 grammes

Calibre recommandé : .308 Win , 8x57 , .222 / .223

La puissance d'amortissement est d'environ 32- 35 dB.



par ex. structure de base +5 éléments amortisseurs ( recommandation maximale des éléments )

Poids : environ 530 grammes

Recommandation de calibre : 30-06, 6,5 , 300 Win Mag (calibres rapides).

La puissance d'amortissement est d'environ 35-38 dB.



Chaque élément d'amortissement supplémentaire ( support d'insert fritté et insert fritté ) pèse 35 grammes et rallonge le silencieux de 15 mm ( 1,5 cm ).

La livraison comprend une clé permettant d'échanger les inserts frittés.

Clé



**Attention !**

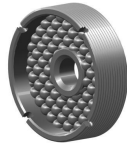
**Veillez toujours à utiliser les inserts frittés adaptés à votre calibre, sinon vous risquez de faire exploser l'amortisseur de son.**

# Désignation des différents éléments

1. Couvercle

2. Support d'insert fritté

3. Insert fritté



4. Gaine

5. Frein

6. Couvercle de fermeture

7. Insert fileté

8. Protections de course



Pour pouvoir démonter le silencieux, l'entretenir et/ou remplacer les inserts filetés, procédez comme suit.

- enlever la protection du canon



- Serrez l'outil de montage fourni dans un étau.
- Placez maintenant le silencieux avec la face inférieure (hexagonale) dans l'outil.
- Tournez maintenant la gaine dans le sens inverse des aiguilles d'une montre et ouvrez le silencieux.

Outil de montage



- Serrez l'outil de montage fourni dans un étau.
- Placez le silencieux sur l'outil de montage
- Insérez une tige d'acier de 6 mm dans l'un des trous du frein et tournez dans le sens inverse des aiguilles d'une montre.
- vous pouvez maintenant retirer l'insert fileté et le remplacer

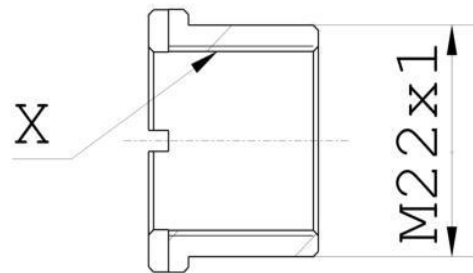
Outil de montage



# Inserts filetés

Les inserts filetés sont disponibles dans les tailles suivantes :

M18x1  
M17x1  
M16x1  
M15x1  
M14x1  
M13x1



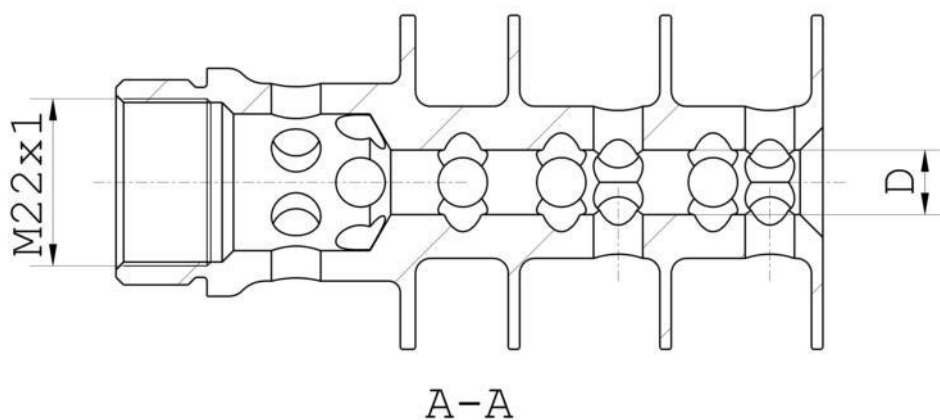
5 / 8 24 UNEF  
1 / 2 28 UNEF

# Freins

Les freins sont disponibles en deux tailles :

Jusqu'au groupe de calibre .30 et jusqu'au groupe de calibre .375.

Le filetage intérieur est toujours de M22x1, ce qui permet d'utiliser également des raccords rapides d'autres fabricants.



# Inserts frittés

Les inserts frittés sont disponibles dans les tailles suivantes :

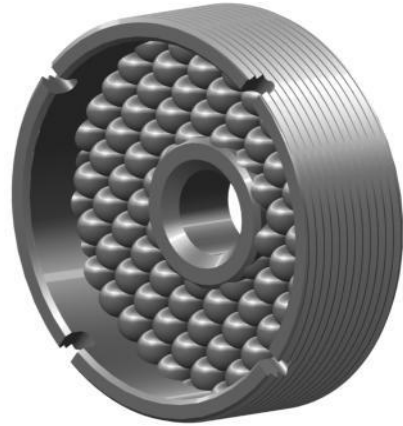
Kaliber .222/223 5,6 mm

Kaliber .264 6,5 mm

Kaliber .30 7,62 mm

Kaliber .323 8 mm

Kaliber .375 9,3 mm



**Attention !**

**Veillez toujours à utiliser les inserts frittés et le frein adaptés à votre calibre, sinon vous risquez de faire exploser l'amortisseur de son.**

# Conservation et stockage

Retirez toujours le silencieux de votre arme, car l'humidité et les résidus de poudre peuvent provoquer des réactions chimiques susceptibles d'attaquer le filetage de la bouche et votre canon.

Nous vous recommandons d'utiliser l'un de nos supports pour silencieux afin de pouvoir stocker votre silencieux à la verticale dans l'armoire à fusils et de garantir ainsi son assèchement.

Cela augmente considérablement la durée de vie de votre silencieux.

Les supports de silencieux peuvent être fixés à la porte de votre armoire à fusils au moyen d'un aimant.



## **Attention !**

**Un silencieux est assimilé à une arme et doit toujours être stocké dans une armoire à armes.**





# Nettoyage et entretien

Nous recommandons de procéder à un nettoyage (entretien) après environ 150-200 tirs.

Après le nettoyage, graissez tous les filetages et les joints toriques avec de la graisse pour armes afin d'éviter que les résidus de poudre ne collent aux filetages.



**Attention ! !!!**

**Pour le nettoyage des inserts frittés, veuillez utiliser uniquement du liquide vaisselle et pas de produits de nettoyage agressifs.**

**Avant de tirer, assurez-vous que tous les composants sont bien vissés.**

**Si vous utilisez les éléments amortisseurs, laissez refroidir le silencieux après 10 tirs, sinon les inserts frittés risquent d'être endommagés.**

**Pour une puissance de tir plus élevée, jusqu'à 30 coups, veuillez utiliser uniquement la structure de base du silencieux.**

Nous utilisons également du tissu en acier inoxydable dans nos silencieux afin d'augmenter la capacité d'amortissement.

Celui-ci s'usera également après un certain temps et peut être commandé comme kit de remplacement.

Nous recommandons de confier tous les travaux et l'entretien, ainsi que le démontage, à votre revendeur ou à votre armurier.



**Attention - Consignes générales de sécurité :**

**Avant de charger, vérifiez qu'aucun corps étranger ne se trouve dans le silencieux. ne se trouvent dans le silencieux.**

**Assurez-vous également qu'aucun corps étranger ne puisse pénétrer dans le silencieux pendant l'utilisation.**

**Les corps étrangers (par exemple l'eau, la neige, la terre, le bois) peuvent provoquer des explosions et entraîner ainsi des blessures graves du tireur ou des personnes se trouvant à proximité.**

**Avant chaque utilisation, vérifiez que les inserts frittés sont de la bonne taille, car cela pourrait également provoquer des explosions du silencieux.**

**Un nombre trop élevé de tirs consécutifs peut entraîner une surchauffe et endommager le silencieux et les inserts frittés.**

**Il existe un risque de blessure par brûlure lorsque le silencieux est chaud.**

**Familiarisez-vous avec la manipulation du silencieux avant de l'utiliser.**

**Pour le nettoyage des inserts frittés, utilisez uniquement un produit de rinçage et non des produits de nettoyage agressifs.**

**Assurez-vous que tous les composants sont bien vissés avant de tirer.**

**Si vous utilisez des inserts frittés, laissez refroidir le silencieux après 3 tirs, sinon les inserts frittés risquent d'être endommagés.**

**Pour les tirs plus fréquents, utilisez uniquement la structure de base du silencieux.**

**Seuls les calibres guidés par CIP peuvent être tirés.**